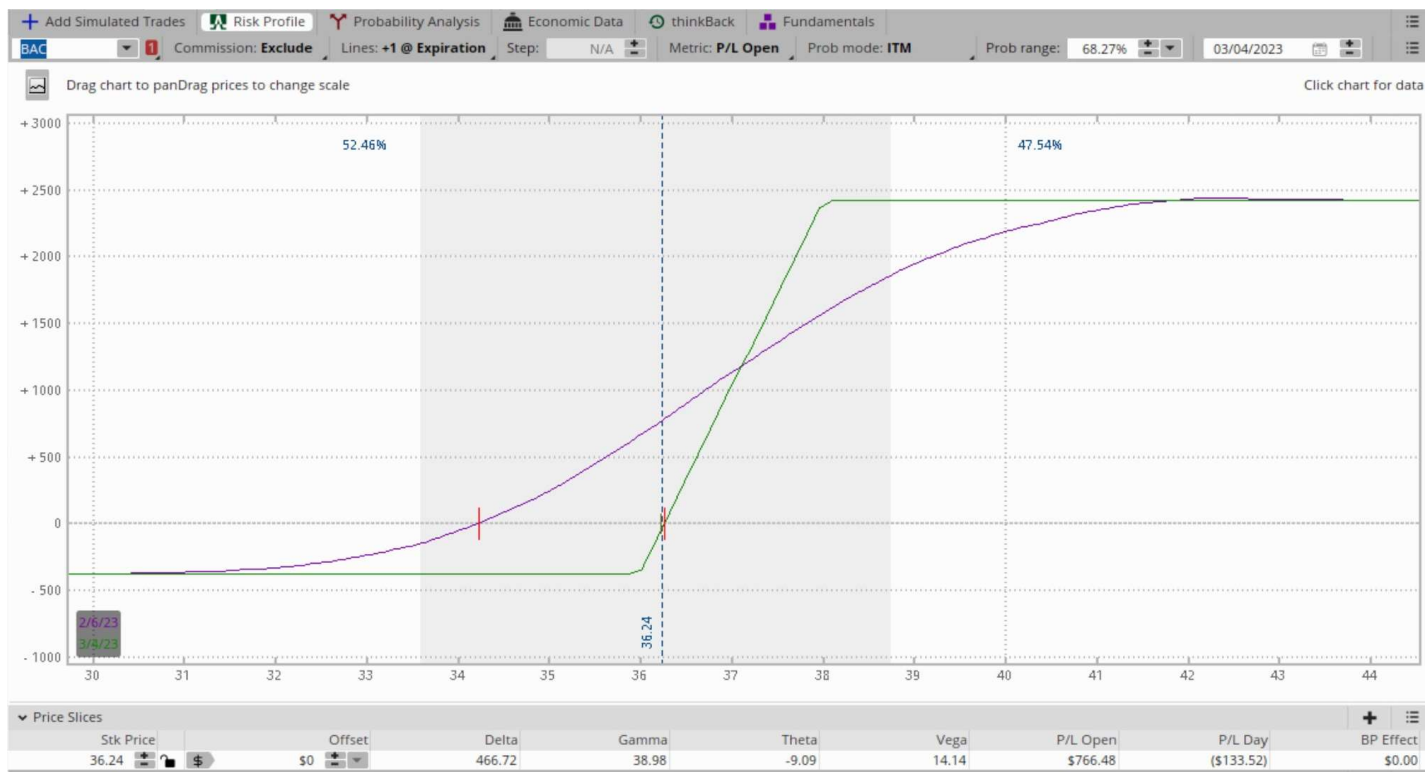


CNBC

22 Febbraio 2023

Analisi operazione su BAC - JPM

6 Febbraio 2023
aggiustamento
BAC



Razionale BAC

6 febbraio - Operazione inserita il 24 Gennaio.
 In seguito al rialzo di BAC procedo con un aggiustamento per diminuire il rischio

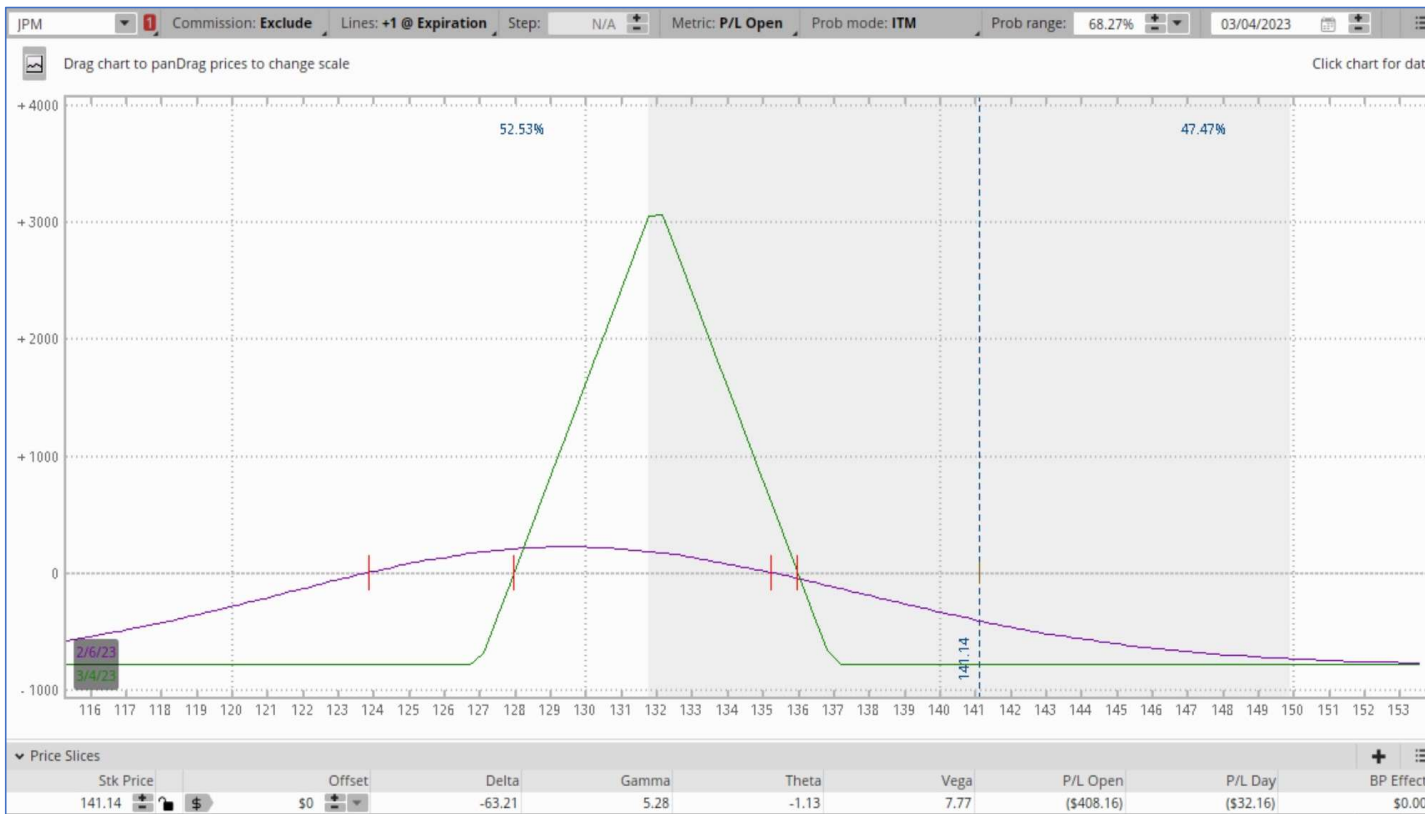
Max Risk: da \$820 a \$382
 Max Profit: da \$3,180 a \$2,418

Profit: 766.48

Operazione	Contratti	Price	Ticker	Opzione	Strike	Scadenza
SELL	20	0,10	BAC	CALL	38	3 MAR 23
BUY	20	0,51	BAC	CALL	36	3 MAR 23
SELL	6	0,81	BAC	PUT	36	3 MAR 23
BUY	6	2,08	BAC	PUT	38	3 MAR 23

Greche	Valore
Delta	466,72
Gamma	38,98
Vega	14,14
Theta	-9,09

6 Febbraio 2023
aggiustamento
JPM



Razionale JPM

6 febbraio - Operazione inserita il 24 Gennaio.

In seguito all'aggiustamento di BAC procedo con un aggiustamento anche su JPM per diminuire il rischio

Max Risk: \$1,080 a \$792

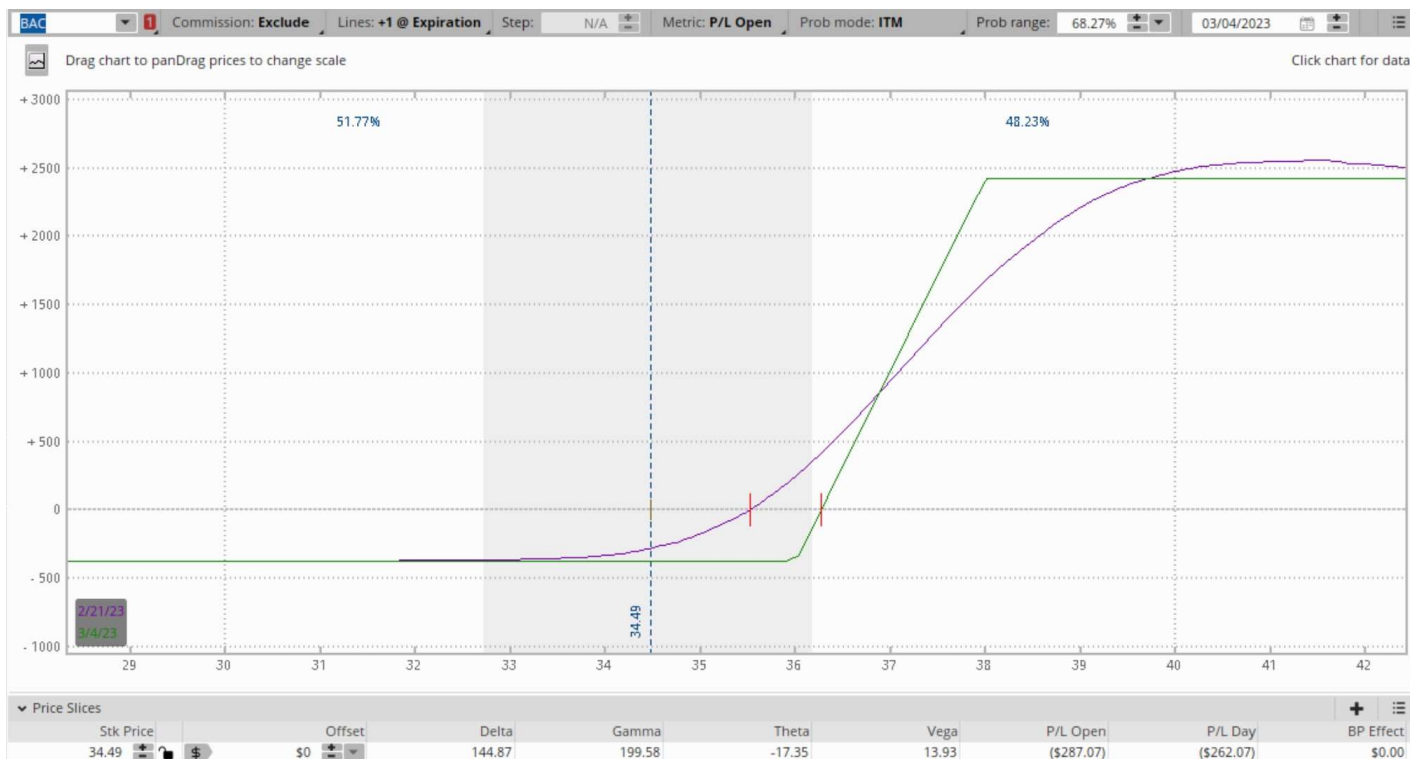
Max Profit: \$2,920 a \$3,175

Loss: \$408.16

Operazione	Contratti	Price	Ticker	Opzione	Strike	Scadenza
SELL	8	1,53	JPM	PUT	132	3 MAR 23
BUY	8	2,88	JPM	PUT	137	3 MAR 23
SELL	8	0,69	JPM	PUT	132	3 MAR 23
BUY	8	0,33	JPM	PUT	127	3 MAR 23

Greche	Valore
Delta	-63,21
Gamma	5,28
Vega	7,77
Theta	-1,13

21 Febbraio 2023
Situazione OS su BAC-JPM



Razionale BAC

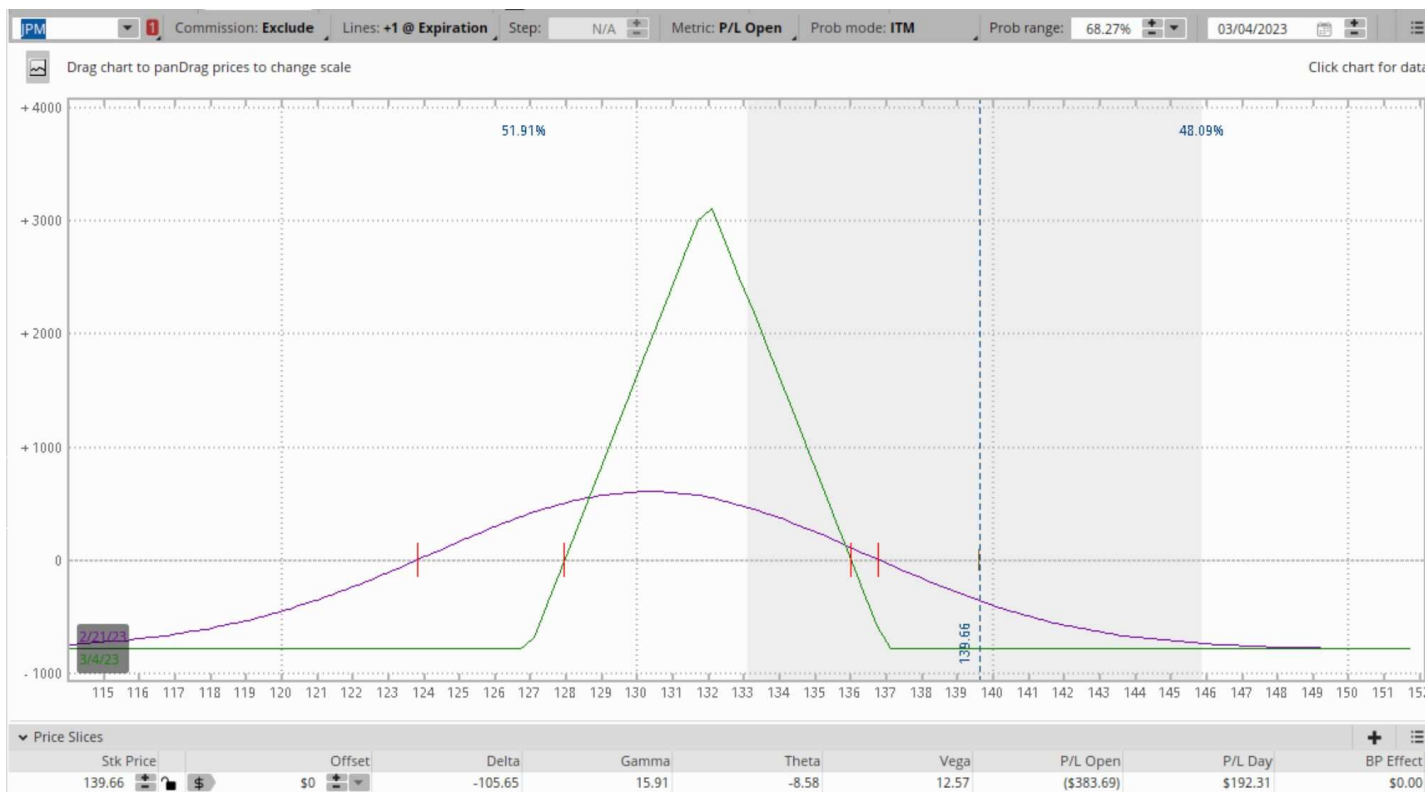
21 febbraio Operazione inserita il 24 Gennaio.

Max Risk: da \$820 a \$382
 Max Profit: da \$3,180 a \$2,418

Loss: \$287,07

Operazione	Contratti	Price	Ticker	Opzione	Strike	Scadenza
SELL	20	0,10	BAC	CALL	38	3 MAR 23
BUY	20	0,51	BAC	CALL	36	3 MAR 23
SELL	6	0,81	BAC	PUT	36	3 MAR 23
BUY	6	2,08	BAC	PUT	38	3 MAR 23

Greche	Valore
Delta	144,87
Gamma	199,58
Vega	13,93
Theta	-17,35



Razionale JPM

21 febbraio - Operazione inserita il 24 Gennaio.

Max Risk: \$1,080 a \$792
Max Profit: \$2,920 a \$3,175

Loss: \$383,69

Operazione	Contratti	Price	Ticker	Opzione	Strike	Scadenza
SELL	8	1,53	JPM	PUT	132	3 MAR 23
BUY	8	2,88	JPM	PUT	137	3 MAR 23
SELL	8	0,69	JPM	PUT	132	3 MAR 23
BUY	8	0,33	JPM	PUT	127	3 MAR 23

Greche	Valore
Delta	-105,65
Gamma	15,91
Vega	12,57
Theta	-8,58