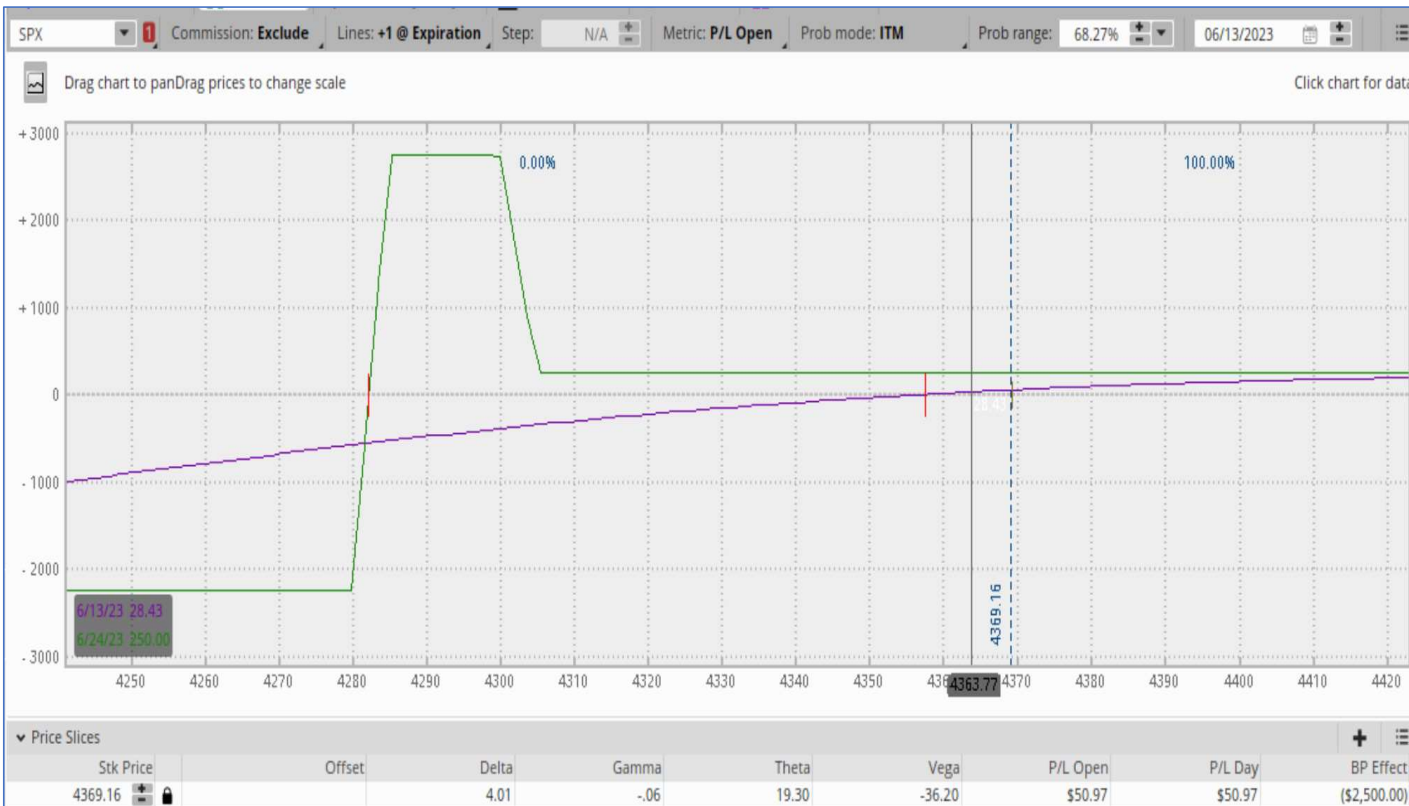


27 Settembre 2023

Chiusura operazione su SPX e
nuova operazione BWC su SPX

23 giugno 2023
Chiusura operazione su SPX



Razionale SPX

13 Giugno broken wing condor su SPX.
Sfrutto i nuovi massimi.

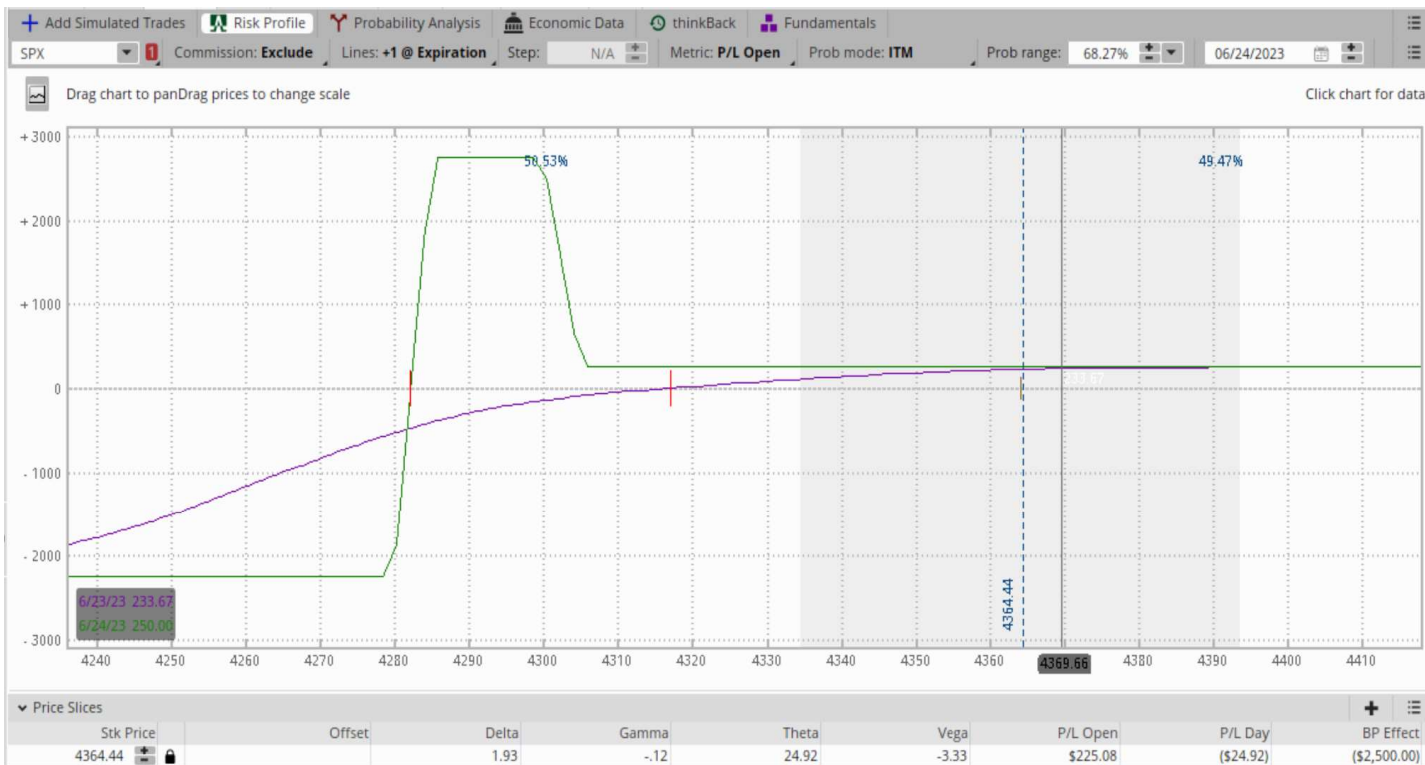
Max Risk: \$2,250

Max Profit: Max \$2,750 Min \$250

Filled: \$0,20

Operazione	Contratti	Price	Ticker	Opzione	Strike	Scadenza
SELL	5	11,60	SPX	PUT	4300	23 JUN 23
BUY	5	12,50	SPX	PUT	4305	23 JUN 23
SELL	10	9,40	SPX	PUT	4285	23 JUN 23
BUY	10	8,70	SPX	PUT	4280	23 JUN 23

Greche	Valore
Delta	4,01
Gamma	-0,06
Vega	-36,20
Theta	19,30



Razionale SPX

23 Giugno lascio scendere l'operazione completamente OTM

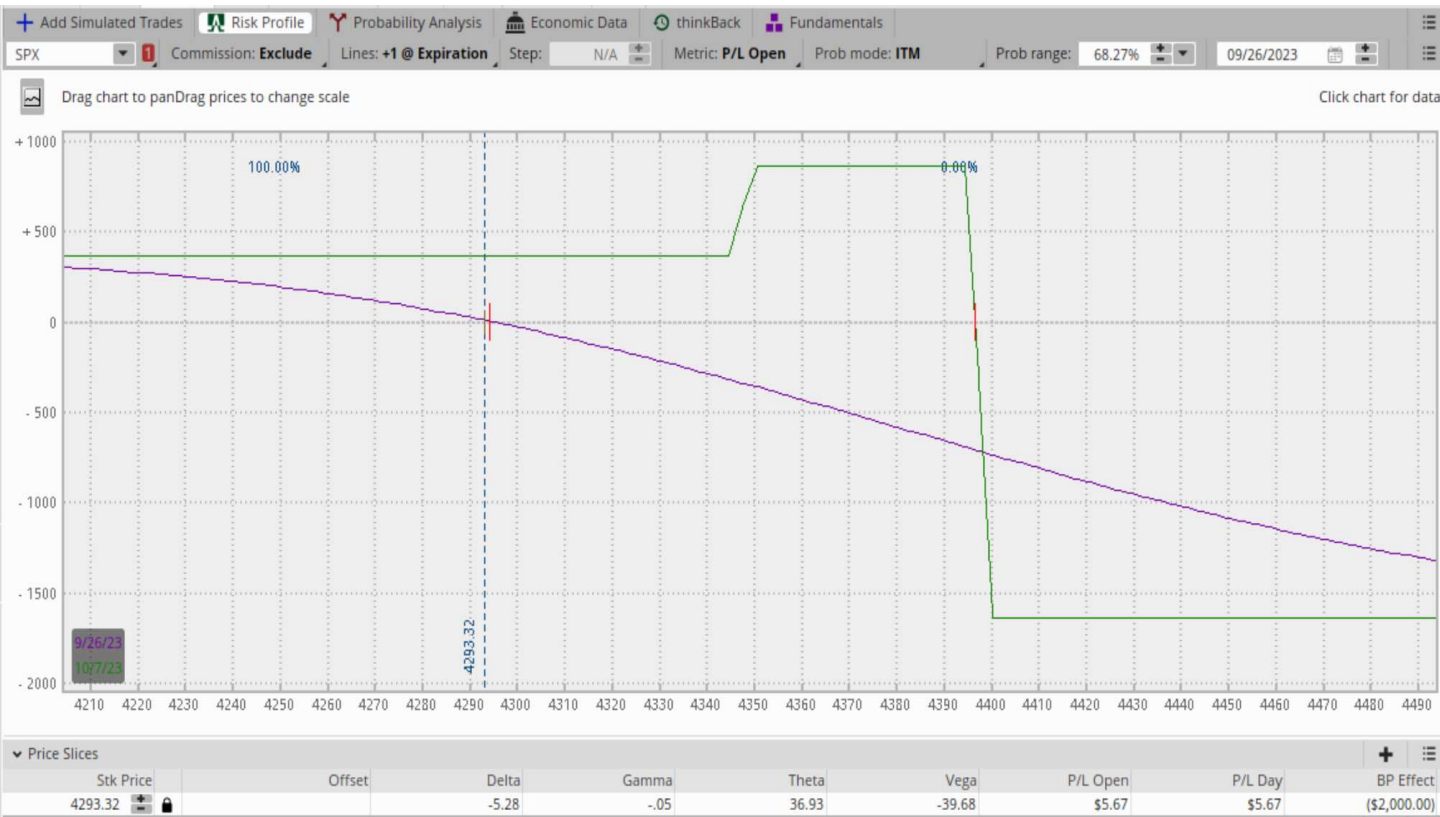
Max Risk: \$2,250
Max Profit: Max \$2,750 Min \$250

Profit: \$250 pari a 11%

Operazione	Contratti	Price	Ticker	Opzione	Strike	Scadenza
SELL	5	11,60	SPX	PUT	4300	23 JUN 23
BUY	5	12,50	SPX	PUT	4305	23 JUN 23
SELL	10	9,40	SPX	PUT	4285	23 JUN 23
BUY	10	8,70	SPX	PUT	4280	23 JUN 23

Greche	Valore
Delta	1,93
Gamma	-0,12
Vega	-3,33
Theta	24,92

26 Settembre 2023
Nuova operazione
BWC su SPX



Razionale SPX

26 settembre alla rottura del livello 4300 inserisco BWC ribassista

Max Risk: \$1,640
Max Profit: Max \$860 Min \$360

Filled: \$0,80

Operazione	Contratti	Price	Ticker	Opzione	Strike	Scadenza
SELL	1	24,90	SPX	CALL	4350	06 OCT 23
BUY	1	26,80	SPX	CALL	4345	06 OCT 23
SELL	5	11,10	SPX	CALL	4395	06 OCT 23
BUY	5	10,00	SPX	CALL	4400	06 OCT23

Greche	Valore
Delta	-5,28
Gamma	-0,05
Vega	5,67
Theta	36,93